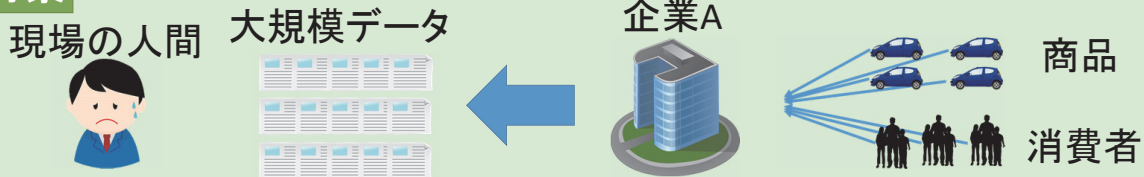


# 情報化社会におけるデータ解析

名古屋大学大学院 工学研究科計算理工学専攻  
古橋研究室

## 背景



- SNS, IoTなどの情報・通信サービス／産業の拡大  
 ▶ **膨大なデータの蓄積！！**
- 解析は容易でなく, 多くの企業で**宝の持ち腐れ**に...  
 ▶ **現場に見える**解析が求められている.

## 求められる能力

統計解析, 多変量解析  
機械学習, etc.

## データ解析の難しさ

様々なデータ形式 + 異なる現場のニーズ



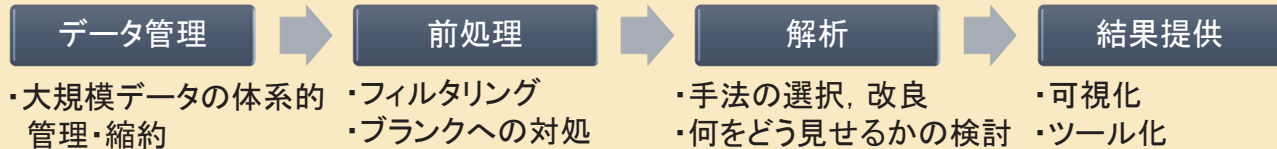
人手では**把握困難**な膨大な情報 + 解析を難しくしている**諸問題**



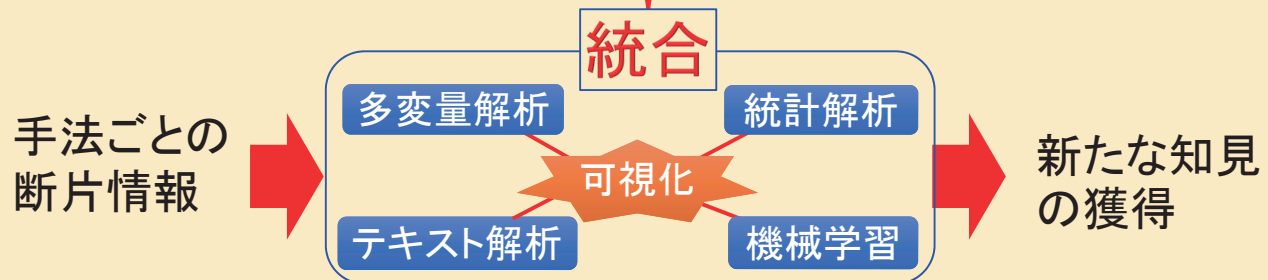
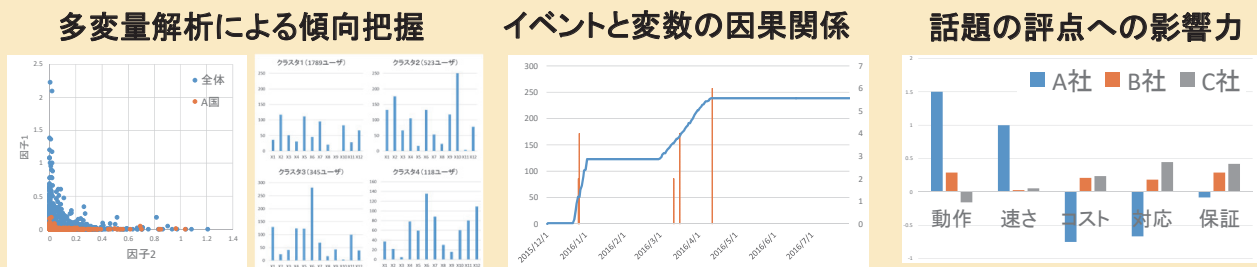
それぞれに適した, データ管理, 前処理, 解析手法, 結果の解釈が必要

## 我々の取り組み

企業(メーカー5社, インフラ2社)との共同研究



現場の納得のために 1. 全工程, 綿密な**意見交換** 2. 結果は**見える形で**



# テキストデータの解析技術

名古屋大学計算理工学専攻  
古橋 武、吉川 大弘

## 研究開発の概要

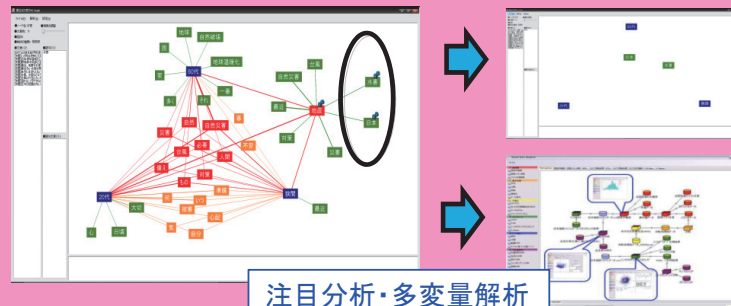
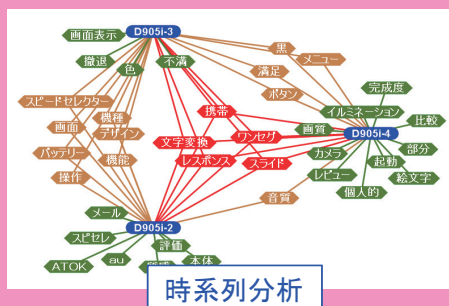
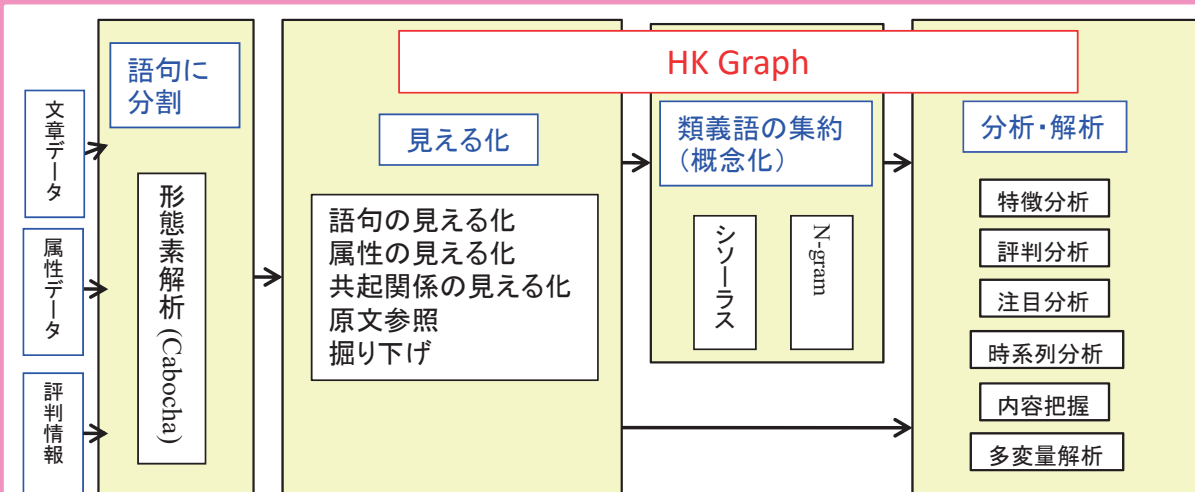
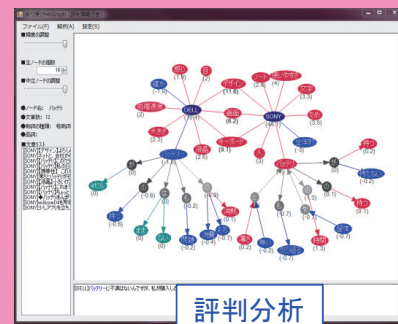
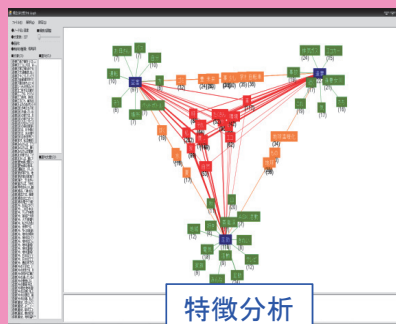
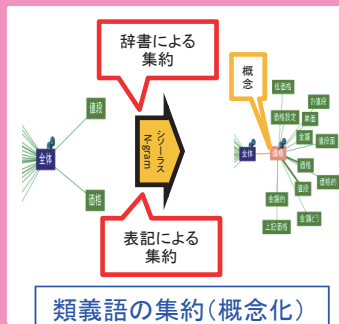
膨大なテキストデータを効率良く解析し、聴衆に分かりやすく提示したい。



HK Graph (Hierarchical Keyword Graph)

## 新規性・独創性

見える化によりグラフ上での掘り下げ解析を可能としている。



## 企業への期待

テキストデータをお持ちの方は当研究室にデータ解析をお任せください。